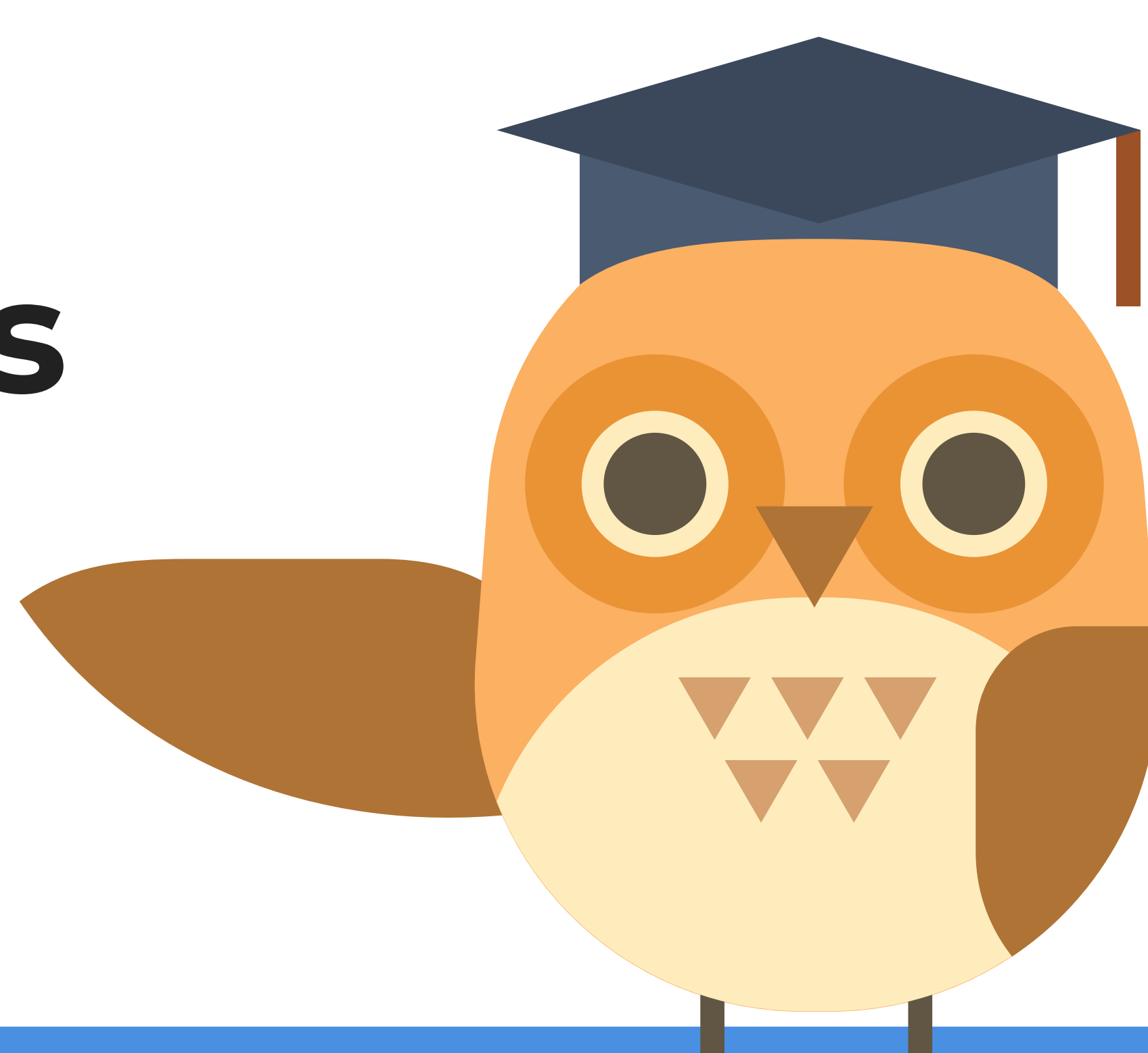


# Comprendiendo las Pruebas de Objetivos Específicos para 3.º a 8.º grado.

## Guía para familias



El Consorcio de Evaluación Smarter Balanced proporciona las Pruebas de Objetivos Específicos de Nevada para Alfabetización de Artes del Idioma Inglés y Matemáticas. Cada evaluación consta de dos partes: 1) una prueba computarizada y 2) una tarea de rendimiento que requiere que los estudiantes escriban y expliquen su respuestas.

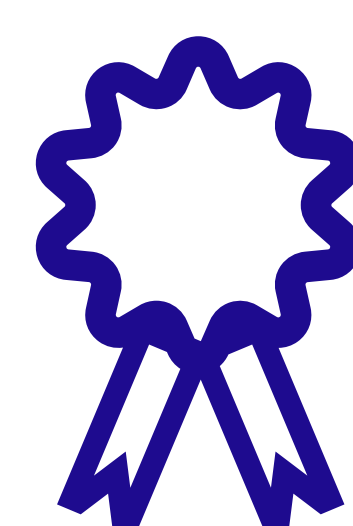
Para más información relacionada a Smarter Balanced Assessment Consortium, visite: <http://www.smarterbalanced.org/>.



El resultado del puntaje de las Pruebas de Objetivos Específicos es sólo un resumen de los logros de su hijo. Le aconsejamos que hable con un consejero o maestro de la escuela y discuta los múltiples tipos de resultados de la evaluación para tener una idea completa de los logros y el progreso de su hijo.



# ¡EXITO!



Para más información relacionada a las Pruebas de Objetivos Específicos, visite el sitio de Internet del Departamento de Evaluación en [arsci.ccsd.net/assessment](http://arsci.ccsd.net/assessment).

## 1 ¿Qué son las Pruebas de Objetivos Específicos?



Las Pruebas de Objetivos Específicos, son evaluaciones que los estudiantes rinden al final del año escolar, durante la primavera, para demostrar sus conocimientos en las expectativas de grado. Estos exámenes determinan el progreso del estudiante hacia la preparación universitaria y profesional.

El formato computarizado para los exámenes de Alfabetización en Artes del Idioma Inglés (ELA) y Matemáticas, provee una prueba personalizada para cada niño. Es decir, cuando un estudiante responde correctamente las preguntas, se le desafía con componentes más difíciles. Si responde incorrectamente, se le dan componentes menos difíciles que se ajustan mejor a sus capacidades.



## 2 ¿Cuáles Pruebas de Objetivos Específicos rendirá mi hijo?



ELA

Grados 3º a 8º



Matemáticas

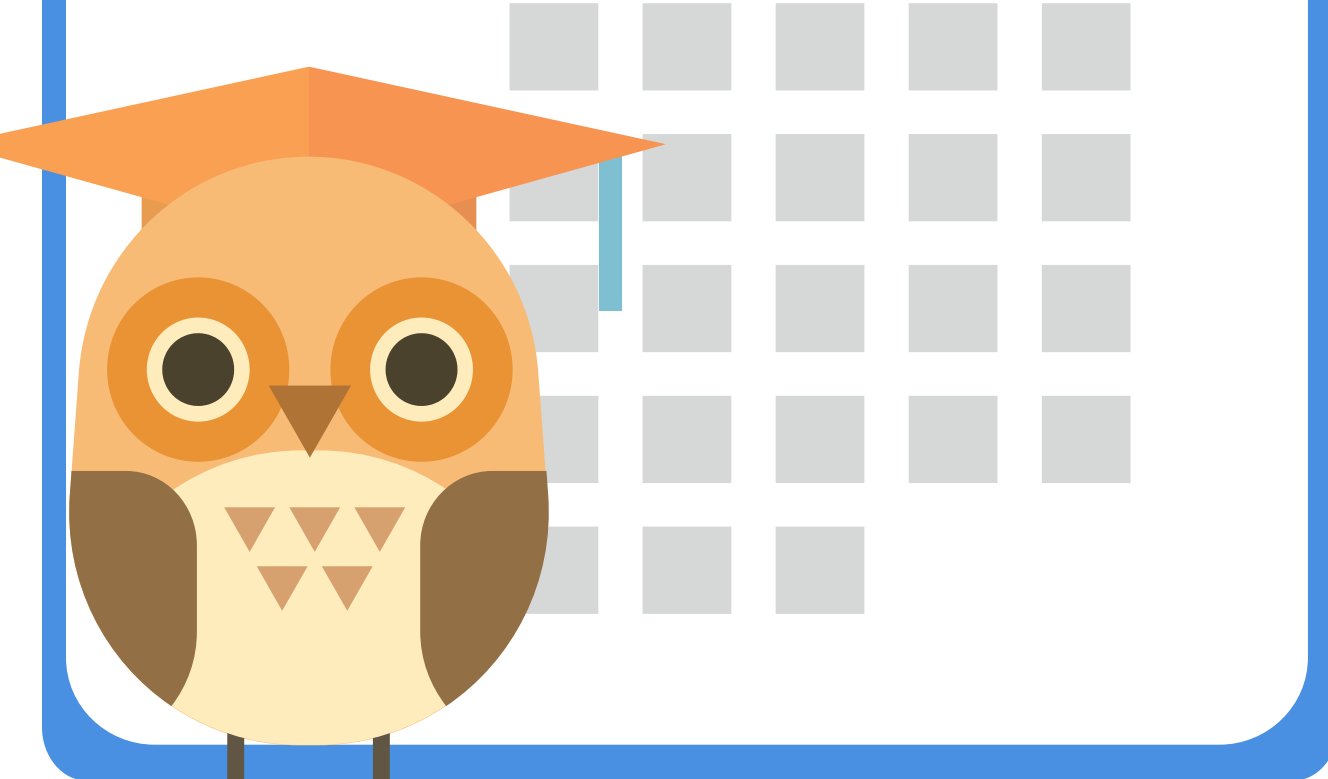
Grados 3º a 8º



Ciencias

Grados 5º a 8º

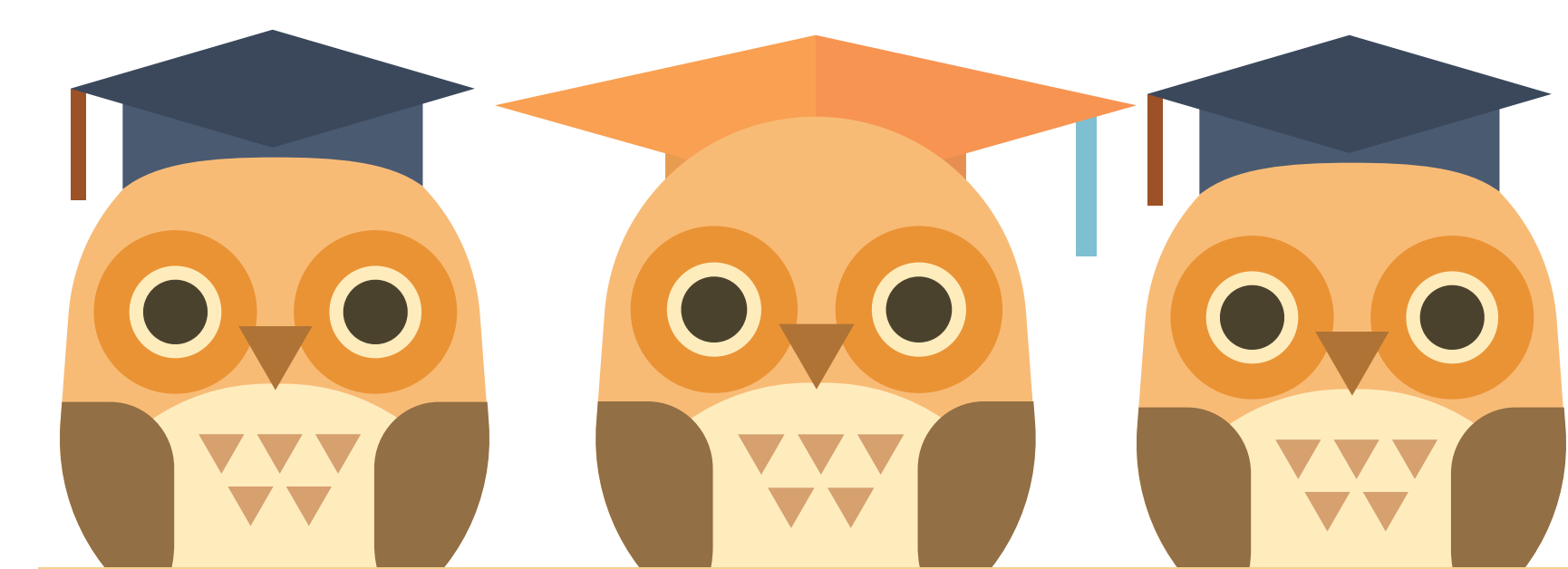
Los estudiantes rinden las pruebas durante la primavera.



Las familias recibirán un reporte de puntaje al inicio del siguiente año escolar el cual refleja las destrezas y las áreas en las que deberá enfocarse su hijo para mejorar sus conocimientos.

Grade XX	Achievement Levels		
	Level 1: Minimal Understanding	Level 2: Partial Understanding	Level 3: Proficient
English Language Arts/ Literacy			
Mathematics			✓

## 3 ¿Por qué debe rendir mi hijo las Pruebas de Objetivos Específicos?



La participación de su hijo en los exámenes requeridos por el estado ayuda al Distrito Escolar del Condado de Clark y al Departamento de Educación de Nevada a identificar las escuelas que necesitan recursos adicionales, como maestros, programas y materiales para respaldar el aumento del rendimiento estudiantil. Los resultados de las Pruebas de Objetivos Específicos también contribuyen para dar reconocimiento a las escuelas que tienen altos niveles de rendimiento estudiantil. Usted puede acceder a las categorías de la escuelas en el sitio web de Nevada Report Card en [www.nevadareportcard.com](http://www.nevadareportcard.com).

